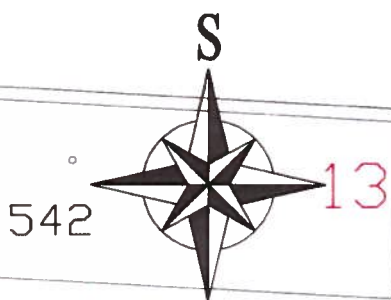


546/9



Formanská

555/1

PAVEL VOČÁSEK  
České dráhy 1635/20, 160 00 Praha 6  
IČ: 8755 1098  
DIČ: CZ520929362 M.R.

REVIZE 17. 4. 2023

ÚPRAVA DOPRAVNÍ ZNAČENÍ  
Formanská - K Sukovu - Ke Mlýnu  
Újezd - Praha 4  
Měřítko 1 : 250 - situace

Citybloc 50 - oblouk + Z9  
umístěný 0,50 m od hrany vjezdu do objektu  
čp. 44/136 a hrany silničního obrubníku

Policie České republiky  
Krajské ředitelství policie hl. m. Prahy  
Odbor služby dopravní policie  
149 00 - újezd 4, Konejšova 2 - 11 -  
Č.j. KRPA- 158 466 - 1 / 23-2023 - 000023  
plk. Mgr. Jiří Dušek  
vedoucí odboru  
Dne: 05 - 05 - 2023  
z. l. kpt. Ing. Helena Vojáčková

Souhlasné stanovisko: ve smyslu 1  
§ 77a odst. 1 c) a 2 b), z.č. 361/2000 Sb.

44

odstranit DZ se sloupkem  
E13  
B1  
IP4b  
MIMO BUS PID  
6.00 - 22.00 h

36

413/1

411/2

412/3

13/3

12/1

Zast. BUS "Újezd u Průhonic"  
lin. 122  
červená zámková dlažba  
schodiště  
dopravní značka

K Sukovu

397

30 389

388

Zast. BUS "Újezd u Průhonic"  
lin. 363

Formanská

Ke Mlýnu

416

Zast. BUS "Újezd u Průhonic"  
lin. 363

313

18

ZASOB.

P  
E13  
IP13b  
NO - SO  
18.00 - 18.00 h  
MAX. 120 min.

IP13b  
E13  
NO - SO  
18.00 - 18.00 h  
MAX. 120 min.

IP13b  
E13  
NO - SO  
18.00 - 18.00 h  
MAX. 120 min.

IP13b  
E13  
NO - SO  
18.00 - 18.00 h  
MAX. 120 min.

IP13b  
E13  
NO - SO  
18.00 - 18.00 h  
MAX. 120 min.

IP13b  
E13  
NO - SO  
18.00 - 18.00 h  
MAX. 120 min.

IP13b  
E13  
NO - SO  
18.00 - 18.00 h  
MAX. 120 min.

IP13b  
E13  
NO - SO  
18.00 - 18.00 h  
MAX. 120 min.

IP13b  
E13  
NO - SO  
18.00 - 18.00 h  
MAX. 120 min.

IP13b  
E13  
NO - SO  
18.00 - 18.00 h  
MAX. 120 min.