

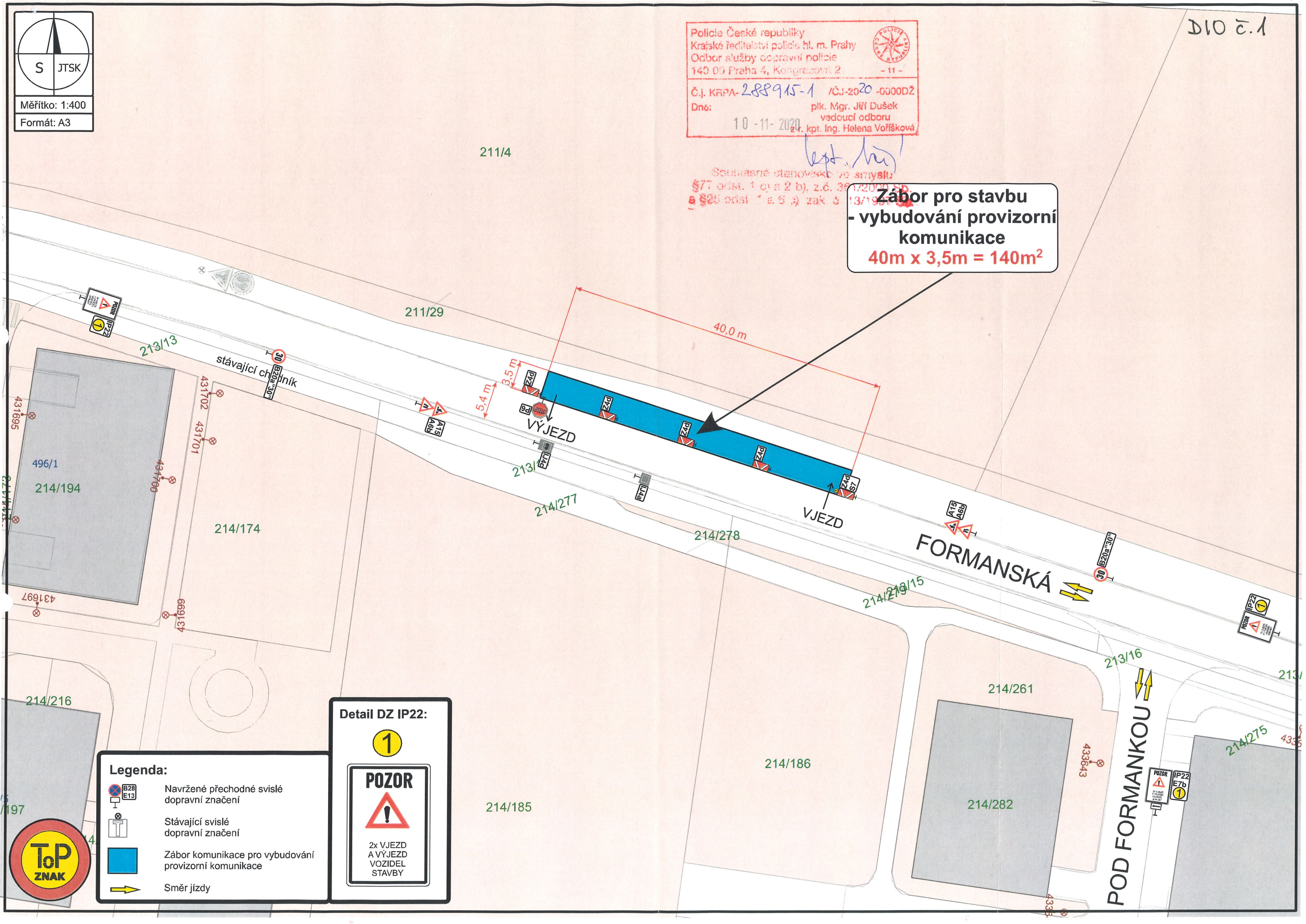


Policie České republiky
Krajské ředitelství policie hl. m. Prahy
Odbor služby dopravní policie
140 00 Praha 4, Kongresová 2 - 11 -

Č.j. KRPA-288915-1 /ČJ-2020-0000DŽ
Dne: 10-11-2020 plk. Mgr. Jiří Dušek
vedoucí odboru
z. kpt. Ing. Helena Voříšková

D10 č.1

Zábor pro stavbu
- vybudování provizorní komunikace
40m x 3,5m = 140m²



Detail DZ IP22:

1

POZOR

2x VJEZD
A VÝJEZD
VOZIDEL
STAVBY

Legenda:

- Navržené přechodné svislé dopravní značení
- Stávající svislé dopravní značení
- Zábor komunikace pro vybudování provizorní komunikace
- Směr jízdy



S JTSK

Měřítko: 1:400

Formát: A3

D102.2

211/4

Plocha provizorní panelové komunikace
40m x 3,5m = 140m²

Policie České republiky
 Krajské ředitelství policie hl. m. Prahy
 Odbor služby dopravní policie
 140 00 Praha 4, Konecova 2

C.J. KRPA-288915-1 /CJ-20-0000DŽ
 Dne: 10-11-2020 plk. Mgr. Jiří Dušek
 vedoucí odboru
 z r. kpt. Ing. Helena Vofříková

Souhlasné stanovisko ve smyslu
 §77 odst. 1 a 2 b), z.č. 361/2000 Sb.
 a §28 odst. 1 a 5 a) zák. č. 13/1997 Sb.

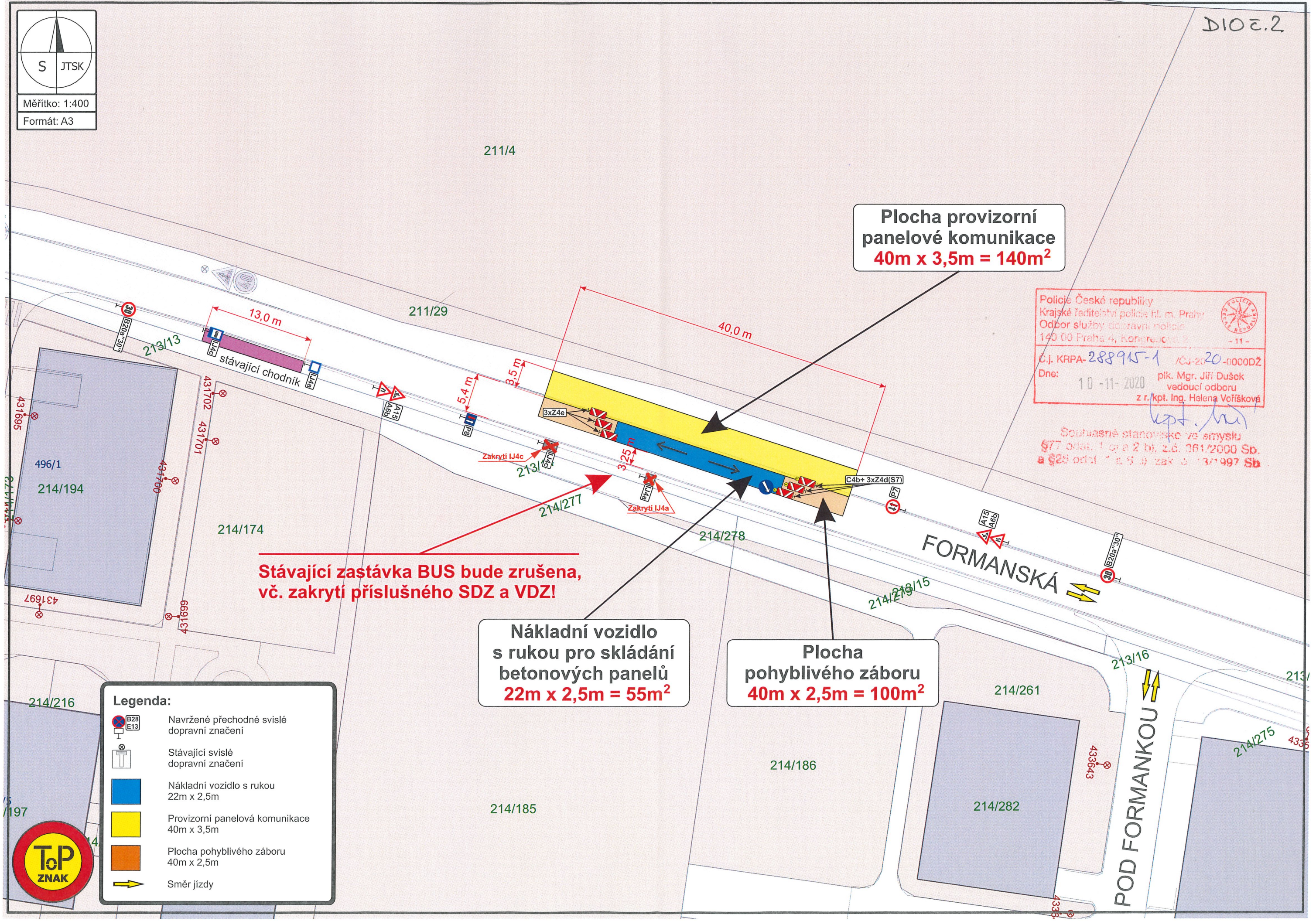
Stávající zastávka BUS bude zrušena,
vč. zakrytí příslušného SDZ a VDZ!

Nákladní vozidlo s rukou pro skládání betonových panelů
22m x 2,5m = 55m²

Plocha pohyblivého záboru
40m x 2,5m = 100m²

Legenda:

-  Navržené přechodné svislé dopravní značení
-  Stávající svislé dopravní značení
-  Nákladní vozidlo s rukou 22m x 2,5m
-  Provizorní panelová komunikace 40m x 3,5m
-  Plocha pohyblivého záboru 40m x 2,5m
-  Směr jízdy





Měřítko: 1:400

Formát: A3

Výkres č. 1

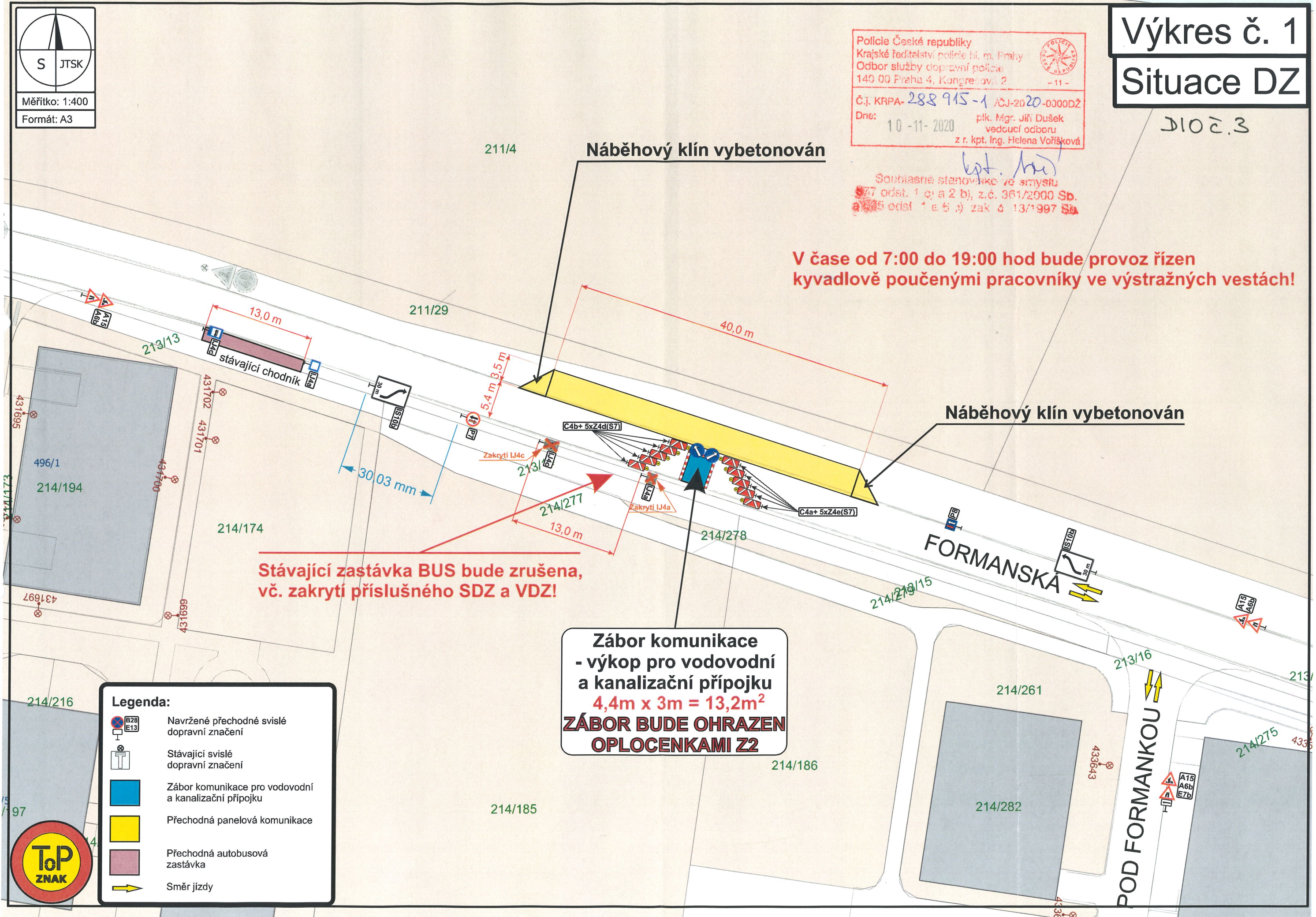
Situace DZ

D102.3

Policie České republiky
 Krajské ředitelství policie hl. m. Prahy
 Odbor služby dopravní policie
 140 00 Praha 4, Kongresová 2
 - 11 -
 Č.j. KRPA-288 915-1 /ČJ-2020-0000DŽ
 Dne: 10-11-2020 plk. Mgr. Jiří Dušek
 vedoucí odboru
 z r. kpt. Ing. Helena Voříšková

Soublasně stanovisko ve smyslu
 § 7 odst. 1 a 2 b), z.č. 361/2000 Sb.
 a § 5 odst. 1 a 5) zák. č. 13/1997 Sb.

V čase od 7:00 do 19:00 hod bude provoz řízen kyvadlově poučenými pracovníky ve výstražných vestách!



Stávající zastávka BUS bude zrušena, vč. zakrytí příslušného SDZ a VDZ!

Zábor komunikace
- výkop pro vodovodní
a kanalizační přípojku
4,4m x 3m = 13,2m²
ZÁBOR BUDE OHRAZEN
OPLOCENKAMI Z2

Legenda:

- Navržené přechodné svislé dopravní značení
- Stávající svislé dopravní značení
- Zábor komunikace pro vodovodní a kanalizační přípojku
- Přechodná panelová komunikace
- Přechodná autobusová zastávka
- Směr jízdy

