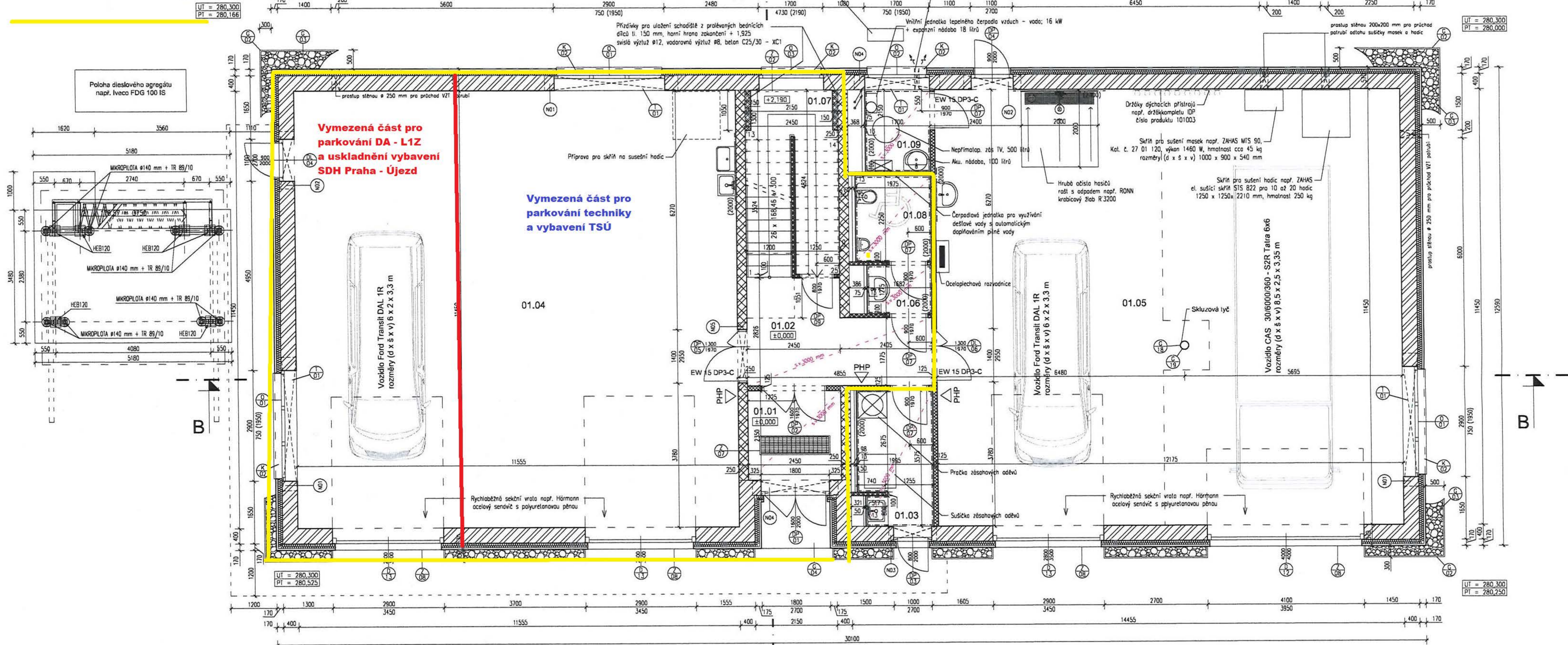


SDH Praha - Újezd



LEGENDA MÍSTNOSTÍ					
ČÍSLO MÍSTN.	NÁZEV MÍSTNOSTI	PLOCHA [m²]	OBVOD [m]	POVRCHY A ÚPRAVY POVRCHŮ	POZNÁMKA
01.01	ZADVĚŘI	5,76	9,60	KERAMICKÁ DLAŽBA KERAMICKÝ SOKL 100 mm	SDK PLYN PODHLED MALBA-DLE VÝBERU
01.02	CHODBA	11,22	15,41	KERAMICKÁ DLAŽBA KERAMICKÝ SOKL 100 mm	SDK PLYN PODHLED MALBA-DLE VÝBERU
01.03	PRADELNA A SKLAD	6,88	12,17	KERAMICKÁ DLAŽBA KERAMICKÝ SOKL 100 mm	SDK PLYN PODHLED MALBA-DLE VÝBERU
01.04	MÍSTNOST TECHNICKÝCH ZAR.	132,30	46,01	LEŠTĚNÝ BETON KERAMICKÝ SOKL 150 mm	SDK PLYN PODHLED MALBA-DLE VÝBERU
01.05	GARAŽ	139,40	47,25	LEŠTĚNÝ BETON KERAMICKÝ SOKL 150 mm	SDK PLYN PODHLED MALBA-DLE VÝBERU
01.06	WC PŘEDSÍŇ	2,14	5,91	KERAMICKÁ DLAŽBA KERAMICKÝ SOKL 100 mm	SDK PLYN PODHLED MALBA-DLE VÝBERU
01.07	SKLAD	7,14	14,55	KERAMICKÁ DLAŽBA KERAMICKÝ SOKL 100 mm	SDK PLYN PODHLED MALBA-DLE VÝBERU
01.08	WC	4,44	8,45	KERAMICKÁ DLAŽBA KERAMICKÝ SOKL 100 mm	SDK PLYN PODHLED MALBA-DLE VÝBERU
01.09	TECHNICKÁ MÍSTNOST	3,66	7,70	KERAMICKÁ DLAŽBA KERAMICKÝ SOKL 100 mm	SDK PLYN PODHLED MALBA-DLE VÝBERU
CELKEM PODLAHOVÁ PLOCHA		312,94	m²		

VÝPIS PŘEKLADŮ					
OZNAČENÍ PŘEKLADU	ROZMĚRY [mm] š x v x d	POPIS	1.NP	2.NP	CELKEM
N01	70x238x3500	CIHELNÝ PŘEKLAD s ušazením 250 mm, délky 3500 mm	12	0	12
N02	70x238x1500	CIHELNÝ PŘEKLAD s ušazením 125 mm, délky 1500 mm	8	0	8
N03	70x238x1250	CIHELNÝ PŘEKLAD s ušazením 125 mm, délky 1250 mm	4	0	4
N04	70x238x2250	CIHELNÝ PŘEKLAD s ušazením 200 mm, délky 2250 mm	8	0	8
N05	70x238x1750	CIHELNÝ PŘEKLAD s ušazením 125 mm, délky 1750 mm	3	0	3

- LEGENDA PRVKŮ:**
- OKNA
 - ◯ DVEŘE
 - ⊙ KLEMPÍŘSKÉ PRVKY
 - ⊙ Z ZAMEČNÍKÉ PRVKY
 - ⊙ OSTATNÍ PRVKY
 - ⊙ TRUHLÁŘSKÉ VÝROBKY

- LEGENDA MATERIÁLŮ**
- NOSNÉ OBVODOVÉ KERAMICKÉ ZDIVO, ZDĚNÍ NA MALTU PRO TENKÉ SPÁRY, tl. 400 mm
ROZMĚRY a/s/v = 248/400/249 mm, λ=0,089 W/m.K, U=0,22 W/m².K, R_w=47 dB, REI 120 DP1, PEVNOST P10
 - NOSNÉ VNITRNÍ KERAMICKÉ ZDIVO, ZDĚNÍ NA MALTU PRO TENKÉ SPÁRY, tl. 250 mm
ROZMĚRY a/s/v = 375/250/249 mm, λ=0,28 W/m.K, U=0,87 W/m².K, R_w=49 dB, REI 180 DP1, PEVNOST P10/P15
 - SADROKARTONOVÁ JEDNODUCHÁ KONSTRUKCE NA OCELOVÉM POZINKOVANÉM ROŠTU R-CW 100, JEDNODUCHÉ OPLÁSTĚNÍ Z KAŽDE STRANY Z DESEK RB nebo RBl (A) tl. 12,5 mm, tl. minerální izolace 50 mm např. ISOVER PIANO CELKOVÁ ŠÍŘKA STĚNY 125 mm, EI 30 – srovnávací standard např. RIGIPS
 - SADROKARTONOVÁ JEDNODUCHÁ KONSTRUKCE NA OCELOVÉM POZINKOVANÉM ROŠTU R-CW 75, JEDNODUCHÉ OPLÁSTĚNÍ Z KAŽDE STRANY Z DESEK RB nebo RBl (A) tl. 12,5 mm, tl. minerální izolace 50 mm např. ISOVER PIANO CELKOVÁ ŠÍŘKA STĚNY 100 mm, EI 15 – srovnávací standard např. RIGIPS
 - TEPelná izolace z čedičové vlny např. ISOVER UNI tl. 120 mm – třídní reakce na oheň A1
ROZMĚRY a/s/v = 1200/120/600 mm, λ=0,035 W/m.K, teplota a1/uznho odporu MU 1
 - PŘEDSTĚNY A ŠACHTOVÉ STĚNY NA OCELOVÉM POZINKOVANÉM ROŠTU R-CW 50 a R-CW 75, JEDNODUCHÉ OPLÁSTĚNÍ POUZE Z JEDNE STRANY Z DESEK RBl (A) (impregnované) tl. 12,5 mm, CELKOVÁ ŠÍŘKA STĚNY 62,5 a 87,5 mm dle použitého profilu – srovnávací standard např. RIGIPS
 - ZAVĚŠENÝ SADROKARTONOVÝ PODHLED – jednorávrtný křížový rošt R-CD – zavěšení na ořevě +3,0 m pro vedení instalací – bez předepsané požární odolnosti IMPREGNOVANÉ DESKY RBl tl. 12,5 mm – srovnávací standard RIGIPS

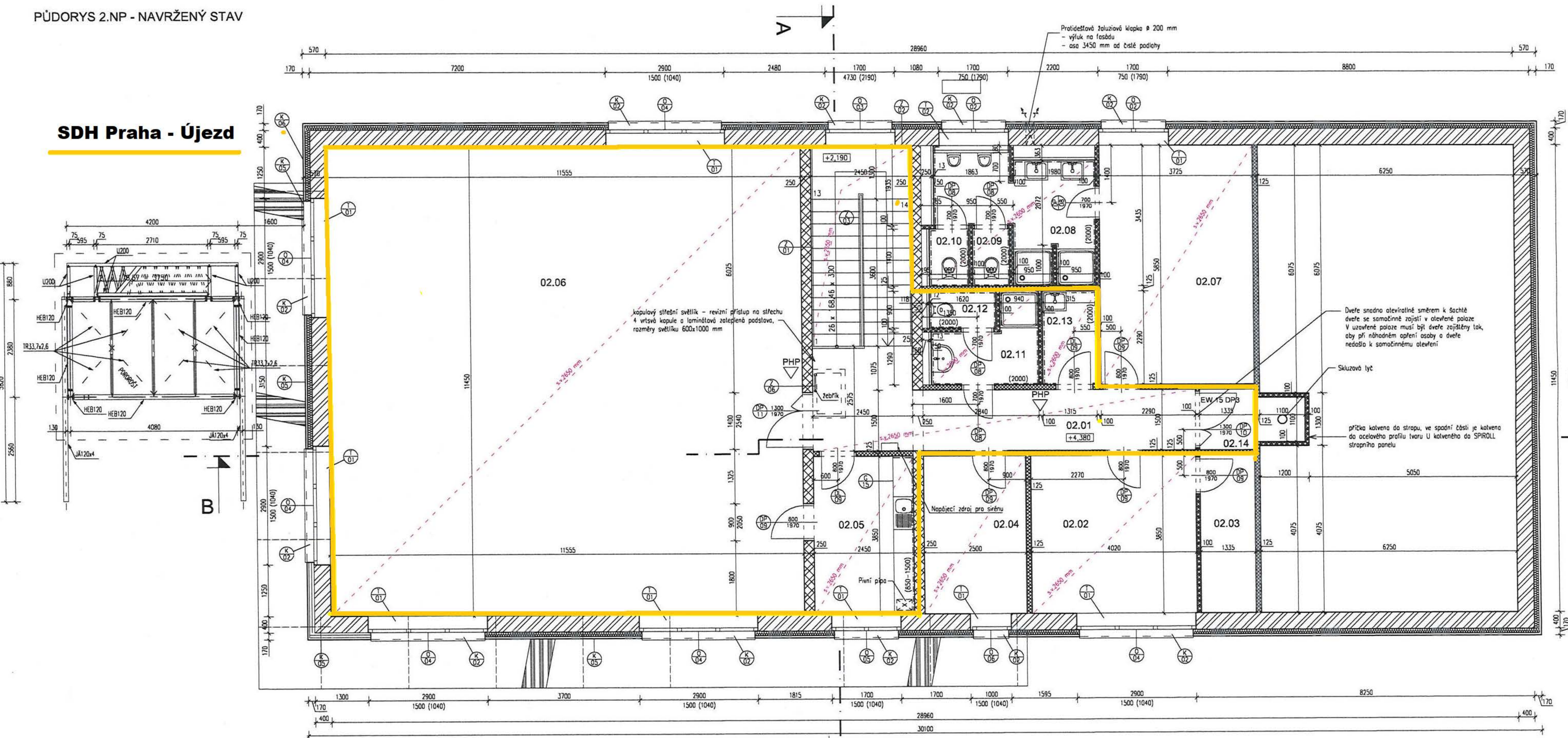
- UMÍSTĚNÍ PŘENOSNÉHO HASIČOVÉHO PŘÍSTROJE DLE DETAILNÍHO NAVRHU PBR**
- 1 x PHP přeskávkový Pg 6 (21A) – ve vstupu (rozvaděč – přízemí)
 - 1 x PHP přeskávkový Pg 6 (21A) – v chodbě (1.patro)
 - 1 x PHP přeskávkový Pg 6 (21A) – ve společenské místnosti (1.patro)
 - 1 x PHP přeskávkový nebo pěnový s hasiči schopností min. 183B – v garáži, skladu (přízemí)
 - 1 x PHP přeskávkový nebo pěnový s hasiči schopností min. 183B – v garáži (přízemí)

- POZNÁMKA:**
- NEDILNOU SOUČÁSTÍ DOKUMENTACE JE TECHNICKÁ ZPRÁVA, TABULKY SKLADEB, KNÍHY VÝPISŮ A DETAILŮ
 - HRANY OMIYANÝCH KONSTRUKCÍ BUDOU VYTUŽENY HLINIKOVÝMI NÁROŽNÍMI PODOMÍTKOVÝMI PROFILY
 - VEŠKERÉ REVIZNÍ OTVORY V PODHLEDECH A INSTALAČNÍCH ŠACHTÁCH BUDOU PŘEVEDENY DLE POŽADAVKŮ JEDNOTLIVÝCH PROFESÍ. V KONSTRUKCÍCH S POŽADOVANOU POŽÁRNÍ NEBO AKUSTICKOU ODOLNOSTÍ NUTNO OSADIT TAKTO ATESTOVANÉ VÝROBKY
 - STANDARDY UVEDENÉ PROJEKTANTEM JSOU NAVRŽENY JAKO KVALITATIVNÍ MINIMÁLNÍ
 - REVIZNÍ DVÍŘKA BUDOU OSAZENÁ PŘI OBKLÁDÁNÍ STĚN TAK, ABY SPÁRA DVÍŘEK SOUHLASILA SE SPÁROU DESEK OBKLADŮ
 - NEZAKRESLENÉ PROSTUPY DO PRŮMĚRU 200mm BUDOU DODATEČNĚ VRTANÝ JADROVÝM VRTANÍM, DLE POŽADAVKŮ PROFESÍ, PŘI PŘEVÁDĚNÍ JADROVÉHO VRTU BUDE POSTUPOVANO TAK, ABY NEDOŠLO K POŠKOZENÍ OKOLNÍ KONSTRUKCE
 - INSTALACE PŘEDSTĚNY BUDOU PŘEVEDENY Z OCELOVÉHO ROŠTU S JEDNOSTRANNÝM OPLÁSTĚNÍM SDK
 - SDK STĚNY, NA KTERÝCH BUDOU OSAZENY KERAMICKÝ OBKLAD BUDOU MÍT ROZTEČ NOSNÝCH PROFILŮ MAX. 400 MM
 - PŘÍČKY, PŘEDSTĚNY I PODHLEDY V MOKŘÍCH A VLHKÝCH PROVOZECH BUDOU OPATŘENY IMPREGNOVANÝM SADROKARTONEM
 - VÝŠKA PARAPETU JE KÓTOVANA OD ÚROVNĚ ČISTÉ PODLAHY, ROZMĚR OTVORŮ JE KÓTOVAN NA STAVEBNÍ OTVOR

OZN. REVIZE	PŘEDMĚT REVIZE	DATUM	ZPRACOVAL
-	-	-	-
-	-	-	-
-	-	-	-

HJP				Projektant částí PD		Kreslil		Kontroloval		Autorizační razítka	
RAIFPRO s.r.l.		RAIFPRO s.r.l.		Ing. Milan Malčovic		Ing. Filip Šral		Ing. Václav Petru		Městský úřad Praha-Újezd, Katerínské náměstí 455/1, Újezd u Průhonice, 14500 Praha 4	
Investor		Mesto stavenby		Obec		Název akce		ZBROJNICE SBORU DOBROVOLNÝCH HASIČŮ		ÚJEZD U PRŮHONIC	
Dílčí část akce		Formát		Stupeň		DPS		Datum		Č. Zákázky	
Profese		D.1.1 ARCHITEKTONICKO STAVEBNÍ ŘEŠENÍ		Č. Vykresu		Měřítko		C. Paré		0123456789	
Název vykresu		PŮDORYS 1.NP		101		1:50		C. Paré		0123456789	

SDH Praha - Újezd



LEGENDA MÍSTNOSTÍ							
ČÍSLO MÍSTN.	NÁZEV MÍSTNOSTI	PLOCHA [m²]	OBVOD [m]	POVRCHY A ÚPRAVY POVRCHŮ	STROPY	POZNÁMKA	
02.01	CHODBA	16,65	23,84	LEPENÉ PVC SYSTÉMOVÁ SOKLOVÁ LIŠTA	SADROVÁ OMÍTKA NA ŽIVNO SOK POUŽITÍ NÁTER - DLE VÝBERU	SOK PLINY PODLEH MALBA-DLE VÝBERU	
02.02	DENNÍ MÍSTNOST	15,47	15,74	LEPENÉ PVC SYSTÉMOVÁ SOKLOVÁ LIŠTA	SADROVÁ OMÍTKA NA ŽIVNO SOK POUŽITÍ NÁTER - DLE VÝBERU	SOK PLINY PODLEH MALBA-DLE VÝBERU	
02.03	SKLAD	5,14	10,37	LEPENÉ PVC SYSTÉMOVÁ SOKLOVÁ LIŠTA	SADROVÁ OMÍTKA NA ŽIVNO SOK POUŽITÍ NÁTER - DLE VÝBERU	BEZBARVÝ PODR. SEDY NÁTER MALBA-DLE VÝBERU	
02.04	KANCELÁŘ	9,63	12,70	LEPENÉ PVC SYSTÉMOVÁ SOKLOVÁ LIŠTA	SADROVÁ OMÍTKA NA ŽIVNO SOK POUŽITÍ NÁTER - DLE VÝBERU	SOK PLINY PODLEH MALBA-DLE VÝBERU	KERAMICKÝ OBKLAD ZA KLUCHŇSKOU LINKOU výšky cca 800 - 1350 mm
02.05	KUCHYŇKA	9,43	12,60	LEPENÉ PVC SYSTÉMOVÁ SOKLOVÁ LIŠTA	SADROVÁ OMÍTKA NA ŽIVNO SOK POUŽITÍ NÁTER - DLE VÝBERU	SOK PLINY PODLEH MALBA-DLE VÝBERU	
02.06	SPOLEČENSKÁ MÍSTNOST	123,30	46,01	LEPENÉ PVC SYSTÉMOVÁ SOKLOVÁ LIŠTA	SADROVÁ OMÍTKA NA ŽIVNO SOK POUŽITÍ NÁTER - DLE VÝBERU	SOK PLINY PODLEH MALBA-DLE VÝBERU	
02.07	ŠATNA	21,79	19,15	LEPENÉ PVC SYSTÉMOVÁ SOKLOVÁ LIŠTA	SADROVÁ OMÍTKA NA ŽIVNO SOK POUŽITÍ NÁTER - DLE VÝBERU	SOK PLINY PODLEH MALBA-DLE VÝBERU	
02.08	LIMFÁRNÁ MUŽI	9,72	17,79	KERAMICKÁ SLAZBA KERAMICKÝ SOKL 100 mm	SADROVÁ OMÍTKA NA ŽIVNO SOK POUŽITÍ NÁTER - DLE VÝBERU	IMPREGNOVANÝ SOK PODLEH MALBA-DLE VÝBERU	KERAMICKÝ OBKLAD DO VÝŠKY 2000 mm k horní hraně zdivu dveří
02.09	WC MUŽI	1,26	4,60	KERAMICKÁ SLAZBA KERAMICKÝ SOKL 100 mm	SADROVÁ OMÍTKA NA ŽIVNO SOK POUŽITÍ NÁTER - DLE VÝBERU	IMPREGNOVANÝ SOK PODLEH MALBA-DLE VÝBERU	KERAMICKÝ OBKLAD DO VÝŠKY 2000 mm k horní hraně zdivu dveří
02.10	WC MUŽI	1,34	4,72	KERAMICKÁ SLAZBA KERAMICKÝ SOKL 100 mm	SADROVÁ OMÍTKA NA ŽIVNO SOK POUŽITÍ NÁTER - DLE VÝBERU	IMPREGNOVANÝ SOK PODLEH MALBA-DLE VÝBERU	KERAMICKÝ OBKLAD DO VÝŠKY 2000 mm k horní hraně zdivu dveří
02.11	ŠATNA ŽENY	4,32	9,82	KERAMICKÁ SLAZBA KERAMICKÝ SOKL 100 mm	SADROVÁ OMÍTKA NA ŽIVNO SOK POUŽITÍ NÁTER - DLE VÝBERU	IMPREGNOVANÝ SOK PODLEH MALBA-DLE VÝBERU	KERAMICKÝ OBKLAD DO VÝŠKY 2000 mm k horní hraně zdivu dveří
02.12	WC ŽENY	1,46	5,04	KERAMICKÁ SLAZBA KERAMICKÝ SOKL 100 mm	SADROVÁ OMÍTKA NA ŽIVNO SOK POUŽITÍ NÁTER - DLE VÝBERU	IMPREGNOVANÝ SOK PODLEH MALBA-DLE VÝBERU	KERAMICKÝ OBKLAD DO VÝŠKY 2000 mm k horní hraně zdivu dveří
02.13	ÚKLID	3,01	7,21	KERAMICKÁ SLAZBA KERAMICKÝ SOKL 100 mm	SADROVÁ OMÍTKA NA ŽIVNO SOK POUŽITÍ NÁTER - DLE VÝBERU	IMPREGNOVANÝ SOK PODLEH MALBA-DLE VÝBERU	KERAMICKÝ OBKLAD DO VÝŠKY 2000 mm k horní hraně zdivu dveří
02.14	CHODBA	2,00	5,67	LEPENÉ PVC SYSTÉMOVÁ SOKLOVÁ LIŠTA	SADROVÁ OMÍTKA NA ŽIVNO SOK POUŽITÍ NÁTER - DLE VÝBERU	IMPREGNOVANÝ SOK PODLEH MALBA-DLE VÝBERU	
CELKEM PODLAHOVÁ PLOCHA		224,52 m²					

LEGENDA MATERIÁLŮ	
	NOSNÉ OBVODOVÉ KERAMICKÉ ZDIVO, ZDĚNÍ NA MALTU PRO TENKÉ SPÁRY, tl. 400 mm ROZMĚRY d/s/v = 248/400/249 mm, λ=0,089 W/m.K, U=0,22 W/m².K, R _w =47 dB, REI 120 DP1, PEVNOST P10
	NOSNÉ VNITŘNÍ KERAMICKÉ ZDIVO, ZDĚNÍ NA MALTU PRO TENKÉ SPÁRY, tl. 250 mm ROZMĚRY d/s/v = 375/250/249 mm, λ=0,28 W/m.K, U=0,87 W/m².K, R _w =49 dB, REI 180 DP1, PEVNOST P10/P15
	SADROKARTONOVÁ JEDNODUCHÁ KONSTRUKCE NA OCELOVÉM POZINKOVANÉM ROSTU R-CW 100, JEDNODUCHÉ OPLÁŠTĚNÍ Z KAŽDE STRANY Z DESEK RB nebo RB1 (A) tl. 12,5 mm, tl. minerální izolace 50 mm např. ISOVER PIANO CELKOVÁ ŠÍŘKA STĚNY 125 mm, EI 30 - srovnávací standard např. RIGIPS
	SADROKARTONOVÁ JEDNODUCHÁ KONSTRUKCE NA OCELOVÉM POZINKOVANÉM ROSTU R-CW 75, JEDNODUCHÉ OPLÁŠTĚNÍ Z KAŽDE STRANY Z DESEK RB nebo RB1 (A) tl. 12,5 mm, tl. minerální izolace 50 mm např. ISOVER PIANO CELKOVÁ ŠÍŘKA STĚNY 100 mm, EI 15 - srovnávací standard např. RIGIPS
	TEPELNÁ IZOLACE Z ČEDIČOVÉ VLNY např. ISOVER UNI tl. 120 mm - vlhka reakce na oheň A1 ROZMĚRY d/s/v = 1200/120/600 mm, λ=0,035 W/m.K, teplota sluzničního odporu MU 1
	PŘEDSTĚNY A ŠACHTOVÉ STĚNY NA OCELOVÉM POZINKOVANÉM ROSTU R-CW 50 o R-CW 75, JEDNODUCHÉ OPLÁŠTĚNÍ POLIZE Z JEDNÉ STRANY Z DESEK RB1 (A) (impregnované) tl. 12,5 mm, CELKOVÁ ŠÍŘKA STĚNY 62,5 o 87,5 mm dle použitého profilu - srovnávací standard např. RIGIPS
	ZAVĚŠENÝ SADROKARTONOVÝ PODHLED - jednoúrovňový křížový rošt R-CD - zavešeni na Gravel +3,0 m pro vedení instalací - bez předepsané požární odolnosti IMPREGNOVANÉ DESKY RB1 tl. 12,5 mm - srovnávací standard RIGIPS
	UMÍSTĚNÍ PŘENOSNÉHO HASIČHO PŘÍSTROJE DLE DETAILNÍHO NAVRHU PBR - 1 x PHP průskavý Pg 6 (21A) - ve vstupu (rozvaděč - přízemí) - 1 x PHP průskavý Pg 6 (21A) - v chodbě (1.patro) - 1 x PHP průskavý Pg 6 (21A) - ve společenské místnosti (1.patro) - 1 x PHP průskavý nebo pěnový s hasicí schopností min. 183B - v garáži, skladu (přízemí) - 1 x PHP průskavý nebo pěnový s hasicí schopností min. 183B - v garáži (přízemí)

POZNÁMKA:

- NEDILNOU SOUČÁSTÍ DOKUMENTACE JE TECHNICKÁ ZPRÁVA, TABULKY SKLADEB, KNÍHY VÝPISŮ A DETAILŮ
- HRANY OMIATANÝCH KONSTRUKCÍ BUDOU VYUŽITĚNY HLINIKOVÝMI NAROZŮMNÍMI PODOMÍTKOVÝMI PROFILY
- VEŠKERÉ REVÍZNÍ OTVORY V PODHLEDECH A INSTALACÍCH ŠACHTÁCH BUDOU PROVEDENY DLE POŽADAVKŮ JEDNOTLIVÝCH PROFESÍ. V KONSTRUKCÍCH S POŽADOVANOU POŽÁRNÍ NEBO AKUSTICKOU ODOLNOSTÍ NUTNĚ OSADIT TAKTO ATESTOVANÉ VÝROBKY
- STANDARDY UVEDENÉ PROJEKTANTEM JSOU NAVRŽENY JAKO KVALITATIVNĚ MINIMÁLNÍ
- REVÍZNÍ DVÍŘKA BUDOU OSAZENA PŘI OBKLADÁNÍ STĚN TAK, ABY SPÁRA DVÍŘEK SOUHLASILA SE SPAROVÁNĚM OBKLADŮ
- NEZAKRESLENÉ PROSTUPY DO PRŮMĚRU 200mm BUDOU DODATEČNĚ VRTĚNY JÁDROVÝMI VRTANÍMI, DLE POŽADAVKŮ PROFESÍ. PŘI PROVÁDĚNÍ JÁDROVÉHO VRTU BUDE POSTUPOVÁNO TAK, ABY NEDOSLO K POŠKOZENÍ OKOLNÍ KONSTRUKCE
- INSTALACE PŘEDSTĚNY BUDOU PROVEDENY Z OCELOVÉHO ROSTU S JEDNOSTRANNÝM OPLÁŠTĚNÍM SDK
- SDK STĚNY, NA KTERÝCH BUDE OSAZEN KERAMICKÝ OBKLAD BUDOU MÍT ROZTEČ NOSNÝCH PROFILŮ MAX. 400 MM
- PRÍČKY, PŘEDSTĚNY I PODHLEDY V MOKRÝCH A VLHKÝCH PROVOZECH BUDOU OPATŘENY IMPREGNOVANÝM SADROKARTONEM
- VÝŠKA PARAPETU JE KOTOVÁNA OD ÚROVNĚ ČISTÉ PODLAHY, ROZMĚR OTVORU JE KOTOVÁN NA STAVEBNÍ OTVOR

LEGENDA PRVKŮ:

- OKNA
- DVEŘE
- KLEMPÍRSKÉ PRVKY
- ZAMEČNÍKOVÉ PRVKY
- OSTATNÍ PRVKY
- TRUHLÁŘSKÉ VÝROBKY

OZN. REVIZE	PŘEDMĚT REVIZE	DATUM	ZPRACOVAL
-	-	-	-
-	-	-	-
-	-	-	-

HIP	Projektant část PD	Kreslil	Kontroloval	Autorizační razítko
RAFFRO s.r.o. Cestářův 1008 Praha 7	RAFFRO s.r.o. Cestářův 1008 Praha 7	Ing. Milan Maršálek	Ing. Filip Švalb	
Investor	Městská část Praha-Újezd, Katerínské náměstí 455/1, Újezd u Přibonic, 14900 Praha 4			
Místo stavby	parc. č. 626/18, katastrální území Újezd u Přibonic 739998, LV 558			
Obec	Hlavní město Praha, městský obvod Praha 4			
Název akce	ZBROJNICE SBORU DOBROVOLNÝCH HASIČŮ ÚJEZD U PRŮHONIC			
Dílčí část akce		Formát		
		Stupeň	DPS	
Profese	D.1.1 ARCHITEKTONICKO STAVEBNÍ ŘEŠENÍ			Datum
				10/2017
				Č. Zakázky
				P_FS_17052
Název výkresu	PŮDORYS 2.NP	Č. Výkresu	Měřítko	Č. Pare
		102	1:50	0123456789