



V Praze, dne 29. 4. 2026

Č. j.: 00847/2026/1

OZNÁMENÍ O ZÁMĚRU VÝPŮJČKY STAVBY HASIČSKÉ ZBROJNICE

ve smyslu § 36, odst. 1 zákona č. 131/2000 Sb., o hlavním městě Praze, v platném znění

Městská část Praha – Újezd, Kateřinské nám. 465/1, Praha 4 - Újezd u Průhonic oznamuje záměr výpůjčky vymezeného prostoru budovy hasičské zbrojnice na adrese Nad Statkem 580, Praha 4, na pozemku parc. č. 626/38 k. ú. Újezd u Průhonic ve vlastnictví Hlavního města Prahy, svěřená správa MČ Praha – Újezd, a to předem známému zájemci:

SDH Praha-Újezd, IČ: 03726878, se sídlem Kateřinské nám. 465/1, Praha 4

**Termín pronájmu od 1. 6. 2026, trvání pronájmu je doba neurčitá.
Vymezený prostor je nedílnou přílohou tohoto záměru.**

Poučení:

Podle výše citovaného zákona mají zájemci právo se k tomuto záměru vyjádřit a předložit svoje nabídky, a to písemně, prostřednictvím podatelny Úřadu MČ Praha-Újezd, Kateřinské nám. 465/1, 149 00 Praha 4, nejpozději do posledního dne zveřejnění, v zalepené obálce označené „NEOTVÍRAT“ s heslem „ZÁMĚR VÝPŮJČKY“.

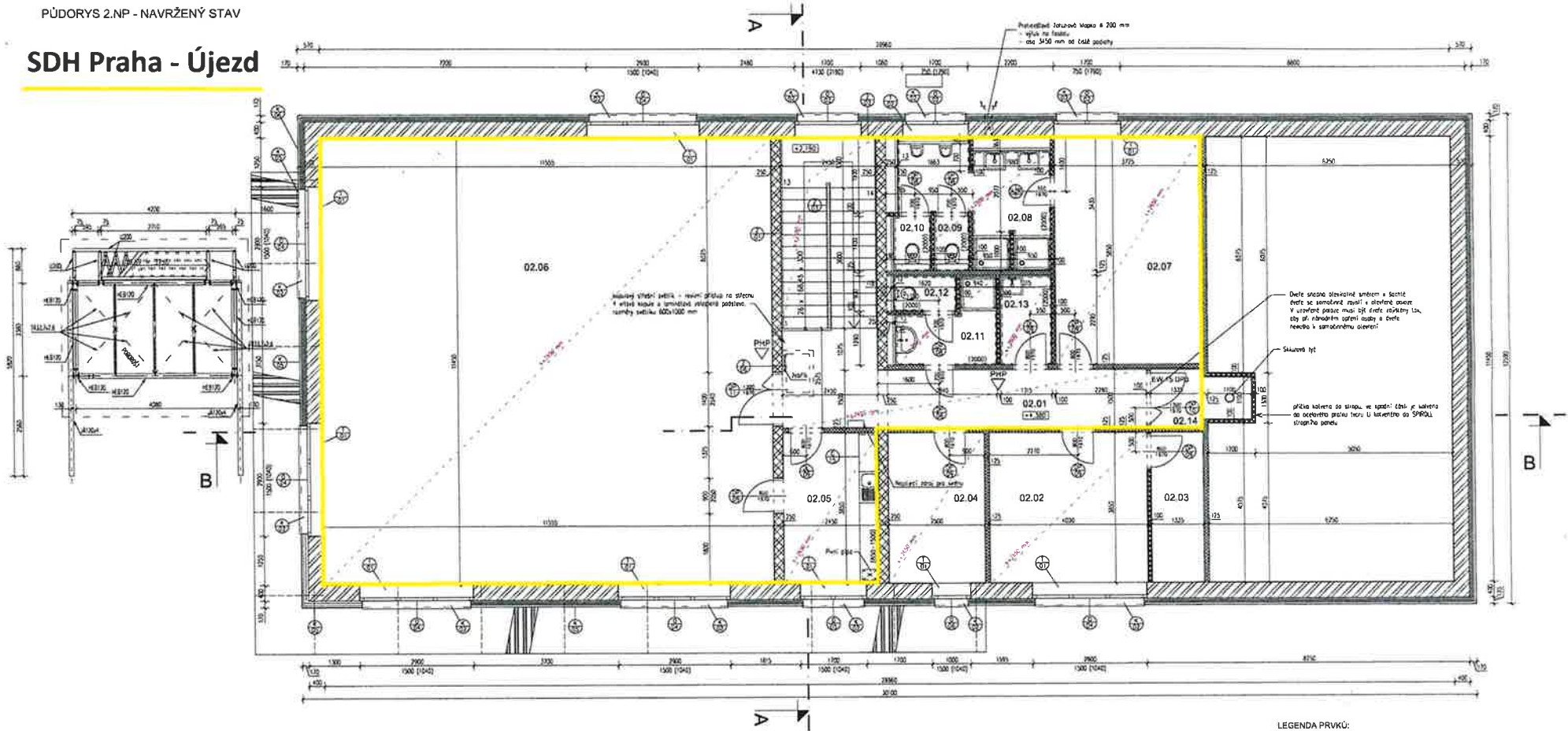
Vypůjčitel si vyhrazuje právo nevybrat žádnou z předložených nabídek.

Zveřejněno od: 30. 4. 2026

do: 18. 5. 2026

Václav Drahorád
starosta

SDH Praha - Újezd



LEGENDA MÍSTNOSTÍ					
ČÍSLO MÍSTN.	NAZEV MÍSTNOSTI	PLOŠNÁ MĚŘENÍ (m² / m)	PODLAHA/STĚNA	STĚNY	POZNÁMKA
02.01	CHODBA	18,83 / 23,84
02.02	DEKOR. MÍSTNOST	15,47 / 15,14
02.03	SALON	5,14 / 10,37
02.04	KANCELAR	8,82 / 12,70
02.05	KUCHYŇKA	8,43 / 12,60
02.06	SPOLEČENSKÁ MÍSTNOST	123,30 / 48,01
02.07	SALON	77,75 / 19,70
02.08	LAVOVARNA KUCHI	8,73 / 11,78
02.09	WC MUŽI	1,26 / 4,60
02.10	WC ŽENY	1,34 / 4,72
02.11	SALON ŽENY	4,33 / 8,82
02.12	WC ŽENY	1,48 / 3,04
02.13	OKNO	3,01 / 7,21
02.14	CHODBA	2,00 / 3,67
CELKOVÁ PLOŠNÁ PLOCHA		224,53 m²			

- POZNÁMKA:**
- MEZUSLOŽI SOUČÁSTI DOKUMENTACE JE TECHNICKÁ ZPRÁVA, TECHNICKÝ SPECIFIKACE, JINÝ VÝPIS A DETAIL
 - VEŠKERÉ DIMENZOVANÉ KONSTRUKCE BUDOU VYUŽITELNÉ HUMANOVNĚ MĚŘENÉ PODKLADOVÝMI PROFILY
 - VEŠKERÉ VEŘTNÉ OTVORY V PODLAŽNÍCH A VSTAVANÝCH SÁDKÁCH BUDOU PROVEDENY DLE POŽADAVKŮ JEDNOTLIVÝCH PROFESÍ V KONSTRUKČNÍCH A POŽADAVKOVÝCH NEBO AKUSTICKÝCH ODPOVĚDNOSTI NÁHODNĚ OSADIT TAKTO ATESTOVANÉ VÝROBKY
 - STANOVENÝ VEŠKERÉ PROJEKTY BUDOU NAVRŽENY JAKO NEKONSTRUKČNÍ
 - VEŠKERÉ OTVORY BUDOU OSADĚNY DO OBKLADANÝCH STĚN TAK, ABY SPÁRA DVĚŘÍ SOUHLASILA SE SPÁREZEM OBKLADU
 - NEKONSTRUKČNÍ PROSTUPY OD PRŮMĚRU 200mm BUDOU DODATEČNĚ VYŘAZENY JAKOVÝMI VÝTRHAMI DLE POŽADAVKŮ PROFESÍ, PŘI PROVAZDĚ
 - JAKOVÝMI VÝTRHY BUDOU POSTAVĚNY TAK, ABY NEZDĚLY V POSUVNÝCH SMĚRÍCH KONSTRUKCE
 - VSTAVANÉ PROJEKTY BUDOU PROVEDENY Z CELKOVÉHO ROZSAHU S JEDNOPLÁNNÝMI OVLÁDÁNÍM SKB
 - SKB STĚN, NA KTERÝCH BUDE OSADĚN KERAMICKÝ OBKLAD BUDOU MÍT ROZTEČ NÁSTĚNÝCH PROFILŮ MAX. 400 MM
 - PRŮMĚRY, PŘEDSTĚNÝ I PODSTĚNÝ V OSADĚNÝCH A VYKONANÝCH PROJEKTECH BUDOU OPATŘENY IMPREGNAČNÍM SACROKARITIDEM
 - VÝŠKA PÁNEŽETU JE VODNÁVA OD ÚROVNĚ ČISTÉ PODLAHY, ROZMĚRY OTVORŮ JE VODNÁVA NA STAVEBNÍ OTVOR

- LEGENDA MATERIÁLŮ**
- NOŠNÍ OBVODOVÉ KERAMICKÉ ZDVI, ZDĚN NA VĚTVU PRO TENKÉ SPÁRY, tl. 400 mm, rozteč 41/4 - 14/100/14 mm, 1-1028 8/1m, 1-033 8/1m, 8-11 8/1m, 130 8/1m, 1-1000 8/1m
 - NOŠNÍ VNITŘNÍ KERAMICKÉ ZDVI, ZDĚN NA MALTU PRO TENKÉ SPÁRY, tl. 250 mm, rozteč 41/4 - 170/200/24 mm, 1-1-038 8/1m, 1-031 8/1m, 8-11 8/1m, 130 8/1m, 1-1000 8/1m
 - SADROKARITOVANÁ JEDNOVLÁNNÁ KONSTRUKCE NA OCELENÉM PODKLADOVÉM ROSTU R-CW 100, JEDNOVLÁNNÉ OVLÁDÁNÍ S NÁDĚ SÍŘNÝMI Z DESK RIB nebo RB (A) tl. 12,5 mm, tl. murečnický izolační 50 mm např. ISOVER PANO
 - CELKOVÁ SÍRKA STĚNY 122 mm, D 30 - srambáček standard např. ROPS
 - SADROKARITOVANÁ JEDNOVLÁNNÁ KONSTRUKCE NA OCELENÉM PODKLADOVÉM ROSTU R-CW 75, JEDNOVLÁNNÉ OVLÁDÁNÍ S NÁDĚ SÍŘNÝMI Z DESK RIB nebo RB (A) tl. 12,5 mm, tl. murečnický izolační 50 mm např. ISOVER PANO
 - CELKOVÁ SÍRKA STĚNY 100 mm, D 15 - srambáček standard např. ROPS
 - TEPELNÁ IZOLACE Z CELKOVÉ VLNY např. ISOVER UN tl. 120 mm - vlna izolace na dně A1
 - ROZTEČ 41/4 - 1700/16/600 mm, 4-0035 8/1m, 4-0036 8/1m, 4-0037 8/1m
 - PŘEDSTĚNÁ A SÁDKOVANÁ STĚNA NA OCELENÉM PODKLADOVÉM ROSTU R-CW 50 a R-CW 75, JEDNOVLÁNNÉ OVLÁDÁNÍ S NÁDĚ SÍŘNÝMI Z DESK RB (A) Impregnační tl. 12,5 mm, CELKOVÁ SÍRKA STĚNY 62,5 a 87,5 mm dle použité srambáček - srambáček standard např. ROPS
 - ZÁVĚSNÝ SADROKARITOVANÝ PROFIL - jednovlánný vlnový rošt R-CD - zavěšen na dřevě 4x30 mm pro veškeré instalace - bez přepracované odolnosti IMPREGNAČNÍ DESKY RB tl. 12,5 mm - srambáček standard ROPS

- PHP**
- UVIŠTĚNÍ PŘENOSOVÉHO HASIČOVÉHO PŘÍSTROJE DLE DETALNÍHO NAVRŽENÍ PBR
- 1 x PBR průběhy Pg 6 (21A) - ve vstupě (vstupě - přilem)
 - 1 x PBR průběhy Pg 6 (21A) - v chodbě (1 patro)
 - 1 x PBR průběhy Pg 6 (21A) - ve společenské místnosti (1 patro)
 - 1 x PBR průběhy přes práh - s nosní zábrankou min. 1838 - v oprot. směru (přilem)
 - 1 x PBR průběhy přes práh - s nosní zábrankou min. 1838 - v oprot. směru (přilem)

- LEGENDA PRVKŮ:**
- OKNA
 - DVĚŘE
 - KLEPÍŘSKÉ PRVKY
 - ZÁMĚČNÍČKOVÉ PRVKY
 - OSTATNÍ PRVKY
 - TRUHLIČKOVÉ VÝROBKY

OSN. VEZMĚ	PŘEKŘEŽENÍ VE VEŠE	DATUM	ZMĚNOVÁTEL
-	-	-	-
-	-	-	-
-	-	-	-

PROJEKTANT	PROJEKTOVÝ ČÍSLO	PROJEKT	NUMERUS	ASOCIÁČNÍ NÁZEV
Ing. Milan M. D. D.
Ing. Miroslav M. D. D.
Ing. Vladimír M. D. D.
Ing. Petr M. D. D.
Ing. Jiří M. D. D.
Ing. Karel M. D. D.
Ing. Jan M. D. D.
Ing. Miroslav M. D. D.
Ing. Vladimír M. D. D.
Ing. Petr M. D. D.
Ing. Jiří M. D. D.
Ing. Karel M. D. D.
Ing. Jan M. D. D.
Ing. Miroslav M. D. D.
Ing. Vladimír M. D. D.
Ing. Petr M. D. D.
Ing. Jiří M. D. D.
Ing. Karel M. D. D.
Ing. Jan M. D. D.
Ing. Miroslav M. D. D.
Ing. Vladimír M. D. D.
Ing. Petr M. D. D.
Ing. Jiří M. D. D.
Ing. Karel M. D. D.
Ing. Jan M. D. D.
Ing. Miroslav M. D. D.
Ing. Vladimír M. D. D.
Ing. Petr M. D. D.
Ing. Jiří M. D. D.
Ing. Karel M. D. D.
Ing. Jan M. D. D.
Ing. Miroslav M. D. D.
Ing. Vladimír M. D. D.
Ing. Petr M. D. D.
Ing. Jiří M. D. D.
Ing. Karel M. D. D.
Ing. Jan M. D. D.
Ing. Miroslav M. D. D.
Ing. Vladimír M. D. D.
Ing. Petr M. D. D.
Ing. Jiří M. D. D.
Ing. Karel M. D. D.
Ing. Jan M. D. D.
Ing. Miroslav M. D. D.
Ing. Vladimír M. D. D.
Ing. Petr M. D. D.
Ing. Jiří M. D. D.
Ing. Karel M. D. D.
Ing. Jan M. D. D.
Ing. Miroslav M. D. D.
Ing. Vladimír M. D. D.
Ing. Petr M. D. D.
Ing. Jiří M. D. D.
Ing. Karel M. D. D.
Ing. Jan M. D. D.
Ing. Miroslav M. D. D.
Ing. Vladimír M. D. D.
Ing. Petr M. D. D.
Ing. Jiří M. D. D.
Ing. Karel M. D. D.
Ing. Jan M. D. D.
Ing. Miroslav M. D. D.
Ing. Vladimír M. D. D.
Ing. Petr M. D. D.
Ing. Jiří M. D. D.
Ing. Karel M. D. D.
Ing. Jan M. D. D.
Ing. Miroslav M. D. D.
Ing. Vladimír M. D. D.
Ing. Petr M. D. D.
Ing. Jiří M. D. D.
Ing. Karel M. D. D.
Ing. Jan M. D. D.
Ing. Miroslav M. D. D.
Ing. Vladimír M. D. D.
Ing. Petr M. D. D.
Ing. Jiří M. D. D.
Ing. Karel M. D. D.
Ing. Jan M. D. D.
Ing. Miroslav M. D. D.
Ing. Vladimír M. D. D.
Ing. Petr M. D. D.
Ing. Jiří M. D. D.
Ing. Karel M. D. D.
Ing. Jan M. D. D.
Ing. Miroslav M. D. D.
Ing. Vladimír M. D. D.
Ing. Petr M. D. D.
Ing. Jiří M. D. D.
Ing. Karel M. D. D.
Ing. Jan M. D. D.
Ing. Miroslav M. D. D.
Ing. Vladimír M. D. D.
Ing. Petr M. D. D.
Ing. Jiří M. D. D.
Ing. Karel M. D. D.
Ing. Jan M. D. D.
Ing. Miroslav M. D. D.
Ing. Vladimír M. D. D.
Ing. Petr M. D. D.
Ing. Jiří M. D. D.
Ing. Karel M. D. D.
Ing. Jan M. D. D.
Ing. Miroslav M. D. D.
Ing. Vladimír M. D. D.
Ing. Petr M. D. D.
Ing. Jiří M. D. D.
Ing. Karel M. D. D.
Ing. Jan M. D. D.
Ing. Miroslav M. D. D.
Ing. Vladimír M. D. D.
Ing. Petr M. D. D.
Ing. Jiří M. D. D.
Ing. Karel M. D. D.
Ing. Jan M. D. D.
Ing. Miroslav M. D. D.
Ing. Vladimír M. D. D.
Ing. Petr M. D. D.
Ing. Jiří M. D. D.
Ing. Karel M. D. D.
Ing. Jan M. D. D.
Ing. Miroslav M. D. D.
Ing. Vladimír M. D. D.
Ing. Petr M. D. D.
Ing. Jiří M. D. D.
Ing. Karel M. D. D.
Ing. Jan M. D. D.
Ing. Miroslav M. D. D.
Ing. Vladimír M. D. D.
Ing. Petr M. D. D.
Ing. Jiří M. D. D.
Ing. Karel M. D. D.
Ing. Jan M. D. D.
Ing. Miroslav M. D. D.
Ing. Vladimír M. D. D.
Ing. Petr M. D. D.
Ing. Jiří M. D. D.
Ing. Karel M. D. D.
Ing. Jan M. D. D.
Ing. Miroslav M. D. D.
Ing. Vladimír M. D. D.
Ing. Petr M. D. D.
Ing. Jiří M. D. D.
Ing. Karel M. D. D.
Ing. Jan M. D. D.
Ing. Miroslav M. D. D.
Ing. Vladimír M. D. D.
Ing. Petr M. D. D.
Ing. Jiří M. D. D.
Ing. Karel M. D. D.
Ing. Jan M. D. D.
Ing. Miroslav M. D. D.
Ing. Vladimír M. D. D.
Ing. Petr M. D. D.
Ing. Jiří M. D. D.
Ing. Karel M. D. D.
Ing. Jan M. D. D.
Ing. Miroslav M. D. D.
Ing. Vladimír M. D. D.
Ing. Petr M. D. D.
Ing. Jiří M. D. D.
Ing. Karel M. D. D.
Ing. Jan M. D. D.
Ing. Miroslav M. D. D.
Ing. Vladimír M. D. D.
Ing. Petr M. D. D.
Ing. Jiří M. D. D.
Ing. Karel M. D. D.
Ing. Jan M. D. D.
Ing. Miroslav M. D. D.
Ing. Vladimír M. D. D.
Ing. Petr M. D. D.
Ing. Jiří M. D. D.
Ing. Karel M. D. D.
Ing. Jan M. D. D.
Ing. Miroslav M. D. D.
Ing. Vladimír M. D. D.
Ing. Petr M. D. D.
Ing. Jiří M. D. D.
Ing. Karel M. D. D.
Ing. Jan M. D. D.
Ing. Miroslav M. D. D.
Ing. Vladimír M. D. D.
Ing. Petr M. D. D.
Ing. Jiří M. D. D.
Ing. Karel M. D. D.