



Úřad městské části
Kateřinské náměstí 465
CZ 149 00 Praha 4
Tel./fax: +420 272 690 545, 272 690 692
IČ: 00 24 17 84
e-mail: info@praha-ujezd.cz
www.praha-ujezd.cz

SÍTĚ DOBEŠ s.r.o.
Jílové u Prahy 698
254 01 Jílové u Prahy

IČ: 23959061

Praha 23. 4. 2026

č. jednací: 00955/2026

vyřizuje: Janáčková

Objednávka – výměna ochranných sítí na fotbalovém hřišti

Vážení,

na základě Vaší cenové nabídky ze dne 2. dubna 2026 u Vás objednáme výměnu ochranných sítí na fotbalovém hřišti v ulici Nad Statkem.

Rozsah činnosti a podmínky viz cenová nabídka, která je nedílnou součástí této objednávky.

Nabídka obsahuje ochrannou síť na zadní a přední stranu hřiště, včetně příslušenství k instalaci, demontáž staré síťoviny, demontáž ocelových lan, likvidaci staré síťoviny, demontáž pletiva bez odvozu, přípravné a instalační práce, dopravné a přesun materiálu.

Celková cena 181 179 Kč bez DPH.

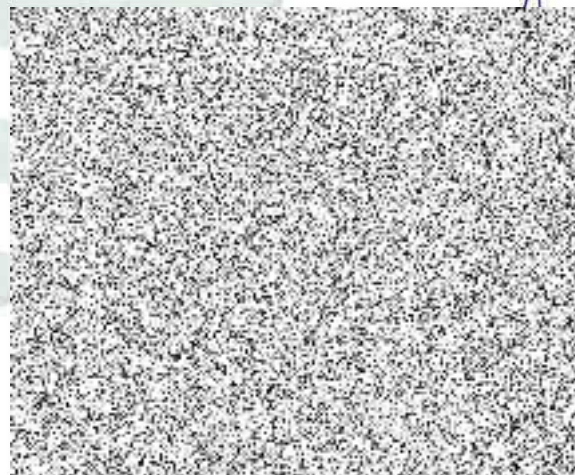
Termín dokončení prací do 31. května 2026.

Fakturační adresa:



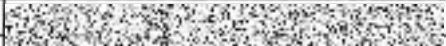

Městská část Praha – Újezd, Kateřinské náměstí 465/1, 149 00 Praha 4,

IČO: 00241784

S pozdravem



Cenová nabídka - fotbalové hřiště

Zakázka / název lokality: Městská část Praha - Újezd			
v zastoupení: 			
Adresa instalace / dodání: Městská část Praha - Újezd Nad Statkem, 149 00 Praha 4 - Újezd u Průhonice		Adresa fakturační / objednatel:	
Telefon: 		IČ:	
Email: 		DIČ: CZ	
Popis - síťovina / komponenty	Jednotka	Počet	Cena celkem bez DPH
Zadní strana hřiště:			
Ochranná síť, polyethylen uzlový 45x45/2,7 mm	m ²	218	23 662,00 Kč
barva sítě: černá			
rozměr sítě: 72 x 3 m = 216 m ²			
rozměr sítě (branka): 0,9 x 1,9 m = 1,71 m ²			
na horní straně bude síť osazena karabinami pro uchycení			
spodní strana sítě bude uchycena sponami k ocelovému lanu			
síť bude dodána na koso			
Lano zinkovaná ocel ø 4 mm (150m)			2 970,00 Kč
Instalační materiál zinkovaná ocel			5 722,00 Kč
<i>(napínáky lan, lanosvorky, spojovací články Rapid, objímky na sloupy, oka s metrickým závitem, matice, šrouby, podložky, spony do kleští, spojovací provazy)</i>			
Síť za branku (zadní strana hřiště):			
Ochranná síť, polyethylen uzlový 100x100/3,0 mm	m ²	228	14 076,00 Kč
barva sítě: tmavě zelená			
rozměr sítě: 38 x 6 m = 228 m ²			
na horní straně bude síť osazena karabinami pro uchycení			
spodní strana sítě bude uchycena sponami k ocelovému lanu			
síť bude dodána na koso			
Lano zinkovaná ocel - horní + svislé boční ø 6 mm (50m)			1 465,00 Kč
Lano zinkovaná ocel - spodní ø 5 mm (40m)			932,00 Kč
Instalační materiál zinkovaná ocel			2 311,00 Kč
<i>(napínáky lan, lanosvorky, spojovací články Rapid, oka s metrickým závitem, podložky, chemická malta, spony do kleští, spojovací provazy)</i>			
Přední strana hřiště (u silnice):			
Ochranná síť, polyethylen uzlový 45x45/2,7 mm	m ²	208	22 514,00 Kč
barva sítě: černá			
rozměr sítě: 66 x 3,15 m = 207,90 m ²			
na horní straně bude síť osazena karabinami pro uchycení			
spodní strana sítě bude uchycena sponami k ocelovému lanu			
síť bude dodána na koso			
Lano zinkovaná ocel ø 4 mm (135m)			2 673,00 Kč
Instalační materiál zinkovaná ocel			5 722,00 Kč
<i>(napínáky lan, lanosvorky, spojovací články Rapid, objímky na sloupy, oka s metrickým závitem, matice, šrouby, podložky, spony do kleští, spojovací provazy)</i>			

PŘEDVÍ

Sít za branku (zadní strana hřiště):

Ochranná síť, polyethylen uzlový	100x100/3,0 mm	m ²	251	15 394,00 Kč
barva sítě: tmavě zelená				
rozměr sítě: 38 x 6,6 m = 250,80 m ²				
na horní straně bude síť osazena karabinami pro uchycení				
spodní strana sítě bude uchycena sponami k ocelovému lanu				
síť bude dodána na koso				
Lano zinkovaná ocel - horní + svislé ø 6 mm (50m)				1 465,00 Kč
Lano zinkovaná ocel - dolní ø 5 mm (40m)				932,00 Kč
Instalační materiál zinkovaná ocel				2 351,00 Kč
(napínáky lan, lanosvorky, spojovací články Rapid, oka s metrickým závitem, podložky, chemická malta, spony do kleští, spojovací provazy)				
Demontáž staré síťoviny, demontáž ocelových lan				5 200,00 Kč
Likvidace staré síťoviny				2 850,00 Kč
Demontáž pletiva, uložení vedle hřiště				18 200,00 Kč
Přípravné a instalační práce				49 140,00 Kč
Dopravné a přesun materiálu, konzultace na místě				3 600,00 Kč

základ daně pro DPH 21 %	181 179,00 Kč
CENA CELKEM bez DPH	181 179,00 Kč

Všechny uvedené ceny jsou v Kč a bez DPH.

Cenová nabídka je platná 60 dnů od data vyhotovení.

Pokud je odběratel plátcem daně, účtujeme v režimu přenesené daňové povinnosti podle §92e zákona o dani z přidané hodnoty, kdy výši daně 21 % je povinnen doplnit a přiznat plátcem (objednavatel), pro kterého je plnění uskutečněno - **daň odvede zákazník.**

Záruka: Záruku na poškození materiálu vlivem UV záření poskytujeme 5 let od vystavení faktury. Záruka není poskytnuta na mechanické poškození sítě (rozstřížení, propálení, prokousnutí, poničení z důvodu velké váhy sněhu a mrazu). Předpokládána životnost materiálu je 10 a více let.

Používaný materiál - polyethylen - nesavý, vysoká odolnost proti dešti, mrazu a větru. Materiál je rezistentní proti UV záření. Materiál je bez tvarových reakcí na změnu teploty a vlhkosti vzduchu.

Zpracoval:



Kontakt:

Datum: 02.04.2026

Místo: Jílové u Prahy

Zhotovitel:

SÍTĚ DOBEŠ s.r.o.

Jílové u Prahy 698

Jílové u Prahy 254 01

IČ: 23959061

DIČ: CZ23959061